

# Pix dans la médiation numérique

Octobre 2023 | Annecy



Financé  
par



**GOVERNEMENT**

*Liberté  
Égalité  
Fraternité*



Financé par  
l'Union européenne  
NextGenerationEU

## La mission de Pix :

Aider chacun à se repérer  
et à cultiver ses compétences  
numériques tout au long de sa vie.



**Pix est un service public en ligne pour**



**Évaluer**



**Développer**



**Certifier**

**les compétences numériques de tous.**

# Qui sommes-nous ?

Initié sous la forme d'une start-up d'Etat, Pix est depuis 2017 un **Groupement d'intérêt public (GIP)**, réunissant **des acteurs engagés dans les domaines de l'éducation et de la formation**



# À qui s'adresse Pix ?



## Grand public : citoyens, parents...

En passant par...

Médiateurs / CNFS / Aidants...

Référents / conseillers

Professeurs

Direction ressources humaines

Formateurs

... Pour toucher plus particulièrement

Seniors Parents

Jeunes missions locales / service civique Bénéficiaires de minimas sociaux / demandeurs d'emploi

Étudiants Collégiens Lycéens

Professionnels en activité

Publics adultes en formation professionnelle

1

Pix, comment ça marche ?



**Un compte  
personnel gratuit**



**Accessible tout au long  
de la vie**



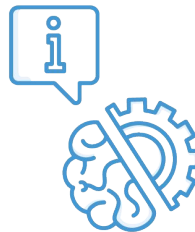
## Des épreuves permettant de tester des savoir-faire, des connaissances, la capacité à identifier des enjeux



Mises en situation  
réelles



Manipulation  
de fichiers



Résolution  
de problèmes








Défis  
et enquêtes



## Ces épreuves suivent l'architecture du référentiel de compétences Pix, déclinaison du cadre de référence européen : le DigComp v 2.1

5 domaines

 <b>Information et données</b>	Mener une recherche et une veille d'information
	Gérer des données
	Traiter des données
 <b>Communication et collaboration</b>	Interagir
	Partager et publier
	Collaborer
	S'insérer dans le monde numérique
 <b>Création de contenu</b>	Développer des documents textuels
	Développer des documents multimédia
	Adapter des documents à leur finalité
	Programmer
 <b>Protection et sécurité</b>	Sécuriser l'environnement numérique
	Protéger les données personnelles et la vie privée
	Protéger la santé, le bien-être et l'environnement
 <b>Environnement numérique</b>	Résoudre des problèmes techniques
	Construire un environnement numérique

16 compétences

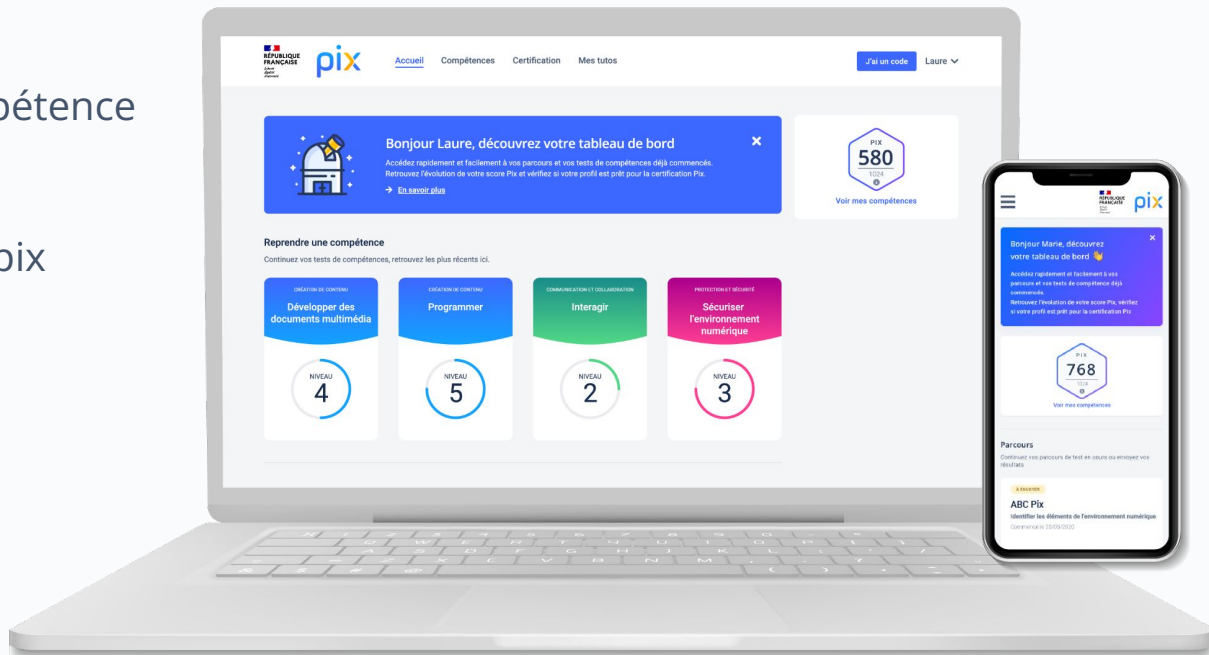
# En répondant aux différentes questions, l'utilisateur complète son profil de compétences avec :



Un niveau par compétence



Un score global de pix



# 2

Mêler évaluation  
et montée en compétences

# Apprendre en se testant



**Aller chercher la réponse sur Internet**



**Un environnement ludique valorisant l'acquisition de compétences**



**Possibilité de retenter les questions échouées**

## Des recommandations ciblées de capsules de formation (de toutes origines)



Pour chaque épreuve jouée, **la plateforme Pix propose une sélection de vidéos, de pages, de sites web, de sources diverses, contenant des ressources pour l'auto-formation :**



Au plus proche de l'épreuve : "Pour réussir la prochaine fois"



Pour aller plus loin sur le sujet de l'épreuve : "Pour en apprendre davantage"

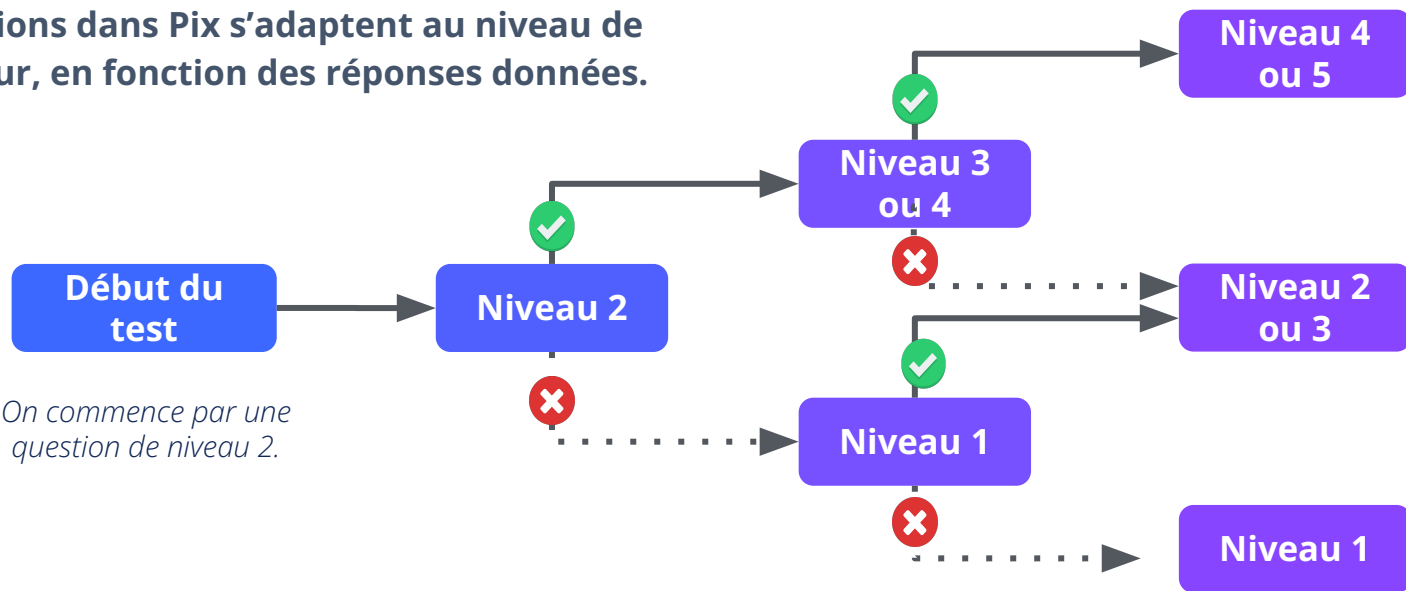


3

Valoriser l'apprentissage

# Un apprentissage progressif grâce à un parcours adaptatif

Les questions dans Pix s'adaptent au niveau de l'utilisateur, en fonction des réponses données.



*On commence par une question de niveau 2.*

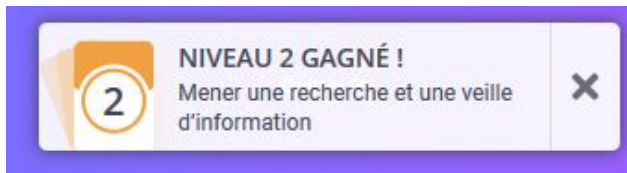
*\*Le fonctionnement de notre algorithme est un peu simplifié dans ce schéma !*



# Valoriser “les petits pas”

## Niveau gagné !

Tout au long de son apprentissage, l'utilisateur est **valorisé** quand il atteint un nouveau niveau.



## Marge de progression

Il visualise sa **marge de progression** pour atteindre le niveau suivant.





# Une certification reconnue par l'Etat et le monde professionnel



**Objectif :** Valoriser le niveau numérique des candidats, notamment dans le monde professionnel

1

Le candidat se rend dans un centre agréé par Pix.

2

Son identité est vérifiée.

3

Il passe un test de certification dans un environnement surveillé.

# 4

Pix dans la médiation numérique,  
comment ça marche ?

# Des parcours adaptés pour l'acquisition des compétences numériques de base

Co-construits avec des acteurs de la médiation numérique



**ABC diag**

**Repérer** rapidement la maîtrise ou la non-maîtrise de quelques notions et savoir-faire essentiels



**ABC pix**

**Accompagner l'apprentissage** des compétences numériques essentielles

## Des tests proposés en modules



### ABC diag

- **Un parcours**
- **5 à 15 minutes** en moyenne
- Questions de niveau 1
- Ne nécessite pas de création de compte



### ABC pix

- **Un parcours, divisible en 6 modules thématiques**
- Chaque module dure **entre 5 et 15 minutes** en moyenne
- Niveau 4 maximum sur l'ensemble des épreuves
- Ne nécessite pas de création de compte pour les modules thématiques



## ABC diag

# Diagnostiquer la maîtrise de quelques notions de base

5 à 10 minutes

Accessible sans compte

Niveau débutant

### Il mesure :

#### La capacité à identifier des éléments courants de l'environnement numérique

- Matériel
- Navigateur web
- Courrier électronique
- Document

#### La capacité à effectuer des manipulations de base

- Saisie de texte
- Maniement de la souris
- Téléchargement
- Ouverture d'un document

#### La capacité à naviguer au sein d'un environnement numérique

- Formulaire administratif
- Service en ligne
- Messagerie électronique



ABC pix

# Accompagner l'acquisition de compétences numériques essentielles à l'exercice de sa e-citoyenneté

45 à 120 minutes

Divisé en 6 modules thématiques

Niveau débutant à intermédiaire

## Les parcours thématiques :

### Prendre en main les démarches en ligne

- Téléchargement document
- France Connect
- Simulateur de droits
- Services administratifs en ligne

### Utiliser la messagerie électronique

- Adresse électronique
- Champs courriel
- Statut des messages
- Réponse à des courriels

### Identifier les éléments de l'environnement numérique

- Navigateur
- Adresse mail et fournisseur
- Logiciel traitement de texte
- Périphériques et composants
- Ports informatiques



ABC pix

# Accompagner l'acquisition de compétences numériques essentielles à l'exercice de sa e-citoyenneté

45 à 120 minutes

Divisé en 6 modules thématiques

Niveau débutant à intermédiaire

## Les parcours thématiques :

### Naviguer sur Internet

- Réaliser des recherches simples sur Internet
- Repérer les indices pour évaluer la qualité des informations trouvées sur Internet

### Manipuler des fichiers et créer un texte

- Acquérir les notions de base dans la gestion de fichiers
- Maîtriser les pratiques courantes autour de l'édition d'un texte et de sa mise en forme

### Sécuriser sa pratique

- Stockage et Sauvegarde support externe
- Spam
- Pseudo / Mot de passe
- Phishing et antivirus (logiciel, rôle)
- Données personnelles
- ...

# Une approche modulable pour s'adapter à vos besoins



## ABC diag

### Le diagnostic peut-être proposé :

- **lors du premier rendez-vous avec l'utilisateur.** Avec l'observation du médiateur, il permet de connaître de façon objective le niveau du bénéficiaire
- **au début d'un accompagnement,** pour disposer d'une cartographie des compétences de base de l'utilisateur



## ABC pix

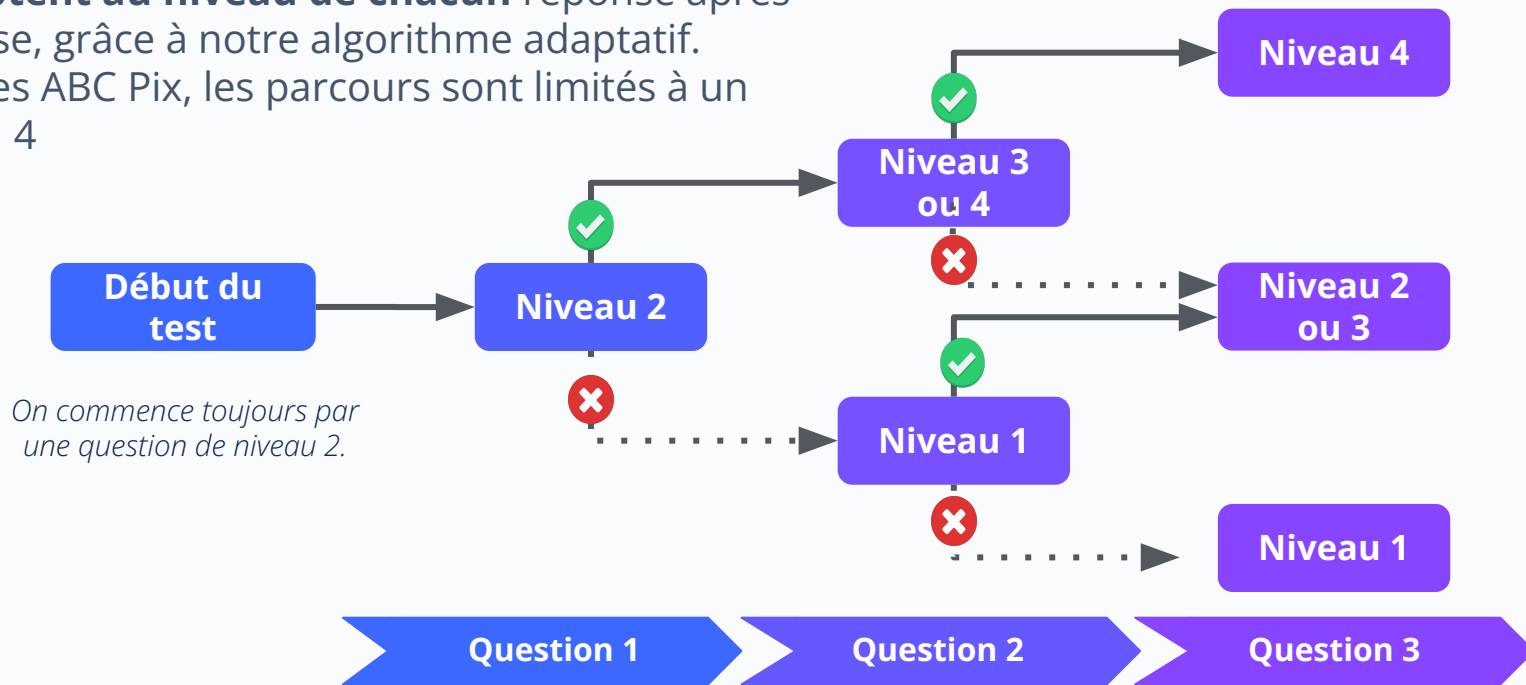
### Les modules de l'ABC Pix peuvent être proposés :

- **en début de séance** pour identifier les points à travailler en groupe
- **pendant un atelier collectif** où tous les participants participent sur la même épreuve, permettant de lancer des discussions
- **en individuel pendant une séance,** pour proposer un exercice après la présentation "théorique"
- **en fin de séance ou d'atelier,** pour constater objectivement la progression



# Des tests qui s'adaptent au niveau de chacun

De débutant à confirmé, les défis proposés s'adaptent au niveau de chacun réponse après réponse, grâce à notre algorithme adaptatif. Pour les ABC Pix, les parcours sont limités à un niveau 4



# Accompagner la montée en compétences de tous

**Notre objectif :** aider tous les citoyens à se repérer et à cultiver leurs compétences numériques tout au long de leur vie.

## Pour la montée en compétences de mes usagers

- J'utilise Pix pour **diagnostiquer de façon objective** le degré de maîtrise du numérique de mes usagers
- J'utilise Pix pour **accompagner la montée en compétences de mes usagers** : session d'échauffement, challenge pendant l'atelier, tests à réaliser à la maison...

## Pour développer mes propres compétences numériques

- Je m'appuie sur la plateforme Pix pour **me tester** sur un référentiel européen de 5 domaines et 16 compétences
- J'utilise la plateforme Pix comme un **support pédagogique**, de veille, pour préparer et renouveler mes séquences pédagogiques

# Des approches thématiques concrètes



## Pix et CléA numérique (*arrive très vite*)

- ✓ Parcours à destination du monde de l'insertion et de la médiation
- ✓ Accompagnement sur les compétences numériques nécessaires à l'emploi



## Inclusion santé (*arrive très vite*)

- ✓ Parcours à destination des médiateurs et des citoyens
- ✓ Accompagnement sur le numérique en santé : Mon espace santé, protection de ses données de santé...



## Parentalité numérique (*à venir*)

- ✓ Parcours à destination des médiateurs et des parents
- ✓ Accompagnement des parents d'élèves (lien avec l'école, l'ENT,...)
- ✓ Accompagner des parents d'enfants dans les bonnes pratiques du numérique à la maison

# 5

Les ressources de l'ABC Pix

# Des ressources à télécharger

Affiches



Vidéos tuto



Guides pas à pas

Flyers explicatifs



6

Comment on commence ?

# Pix dans la médiation numérique, c'est\* ...

**52 000**

ABC Diag passés

**20 000**

usagers accompagnés  
avec ABC Pix

**3 000**

espaces ouverts pour les acteurs  
de la médiation numérique

# Accéder à ABC Diag et ABC Pix



## ABC diag

- Pour les structures qui orientent
- Disponible depuis le site de **Pix**, sans aucune démarche préalable

[pix.fr/abc-diag](https://pix.fr/abc-diag)



## ABC pix

- Pour les structures qui accompagnent
- A la disposition des structures\* proposant des activités de médiation numérique. Pour en bénéficier un dossier est à déposer via [pix.fr](https://pix.fr).

[pix.fr/abc-pix](https://pix.fr/abc-pix)



# 6

Et le projet Pix Parentalité numérique ?

## Pix Parentalité numérique c'est...

Déployer de **nouveaux parcours Pix** dédiés aux parents déployés pour outiller les acteurs de l'accompagnement et en accès libre

Permettre aux parents de **valoriser leurs compétences numériques** transverses grâce à la Certification Pix et aux parents ressources de valoriser leur engagement

**Développer et adapter la plateforme Pix** pour faciliter les usages auprès des parents

# Faciliter l'acquisition par les parents des compétences numériques de base essentielles à l'exercice de la parentalité

Dans les compétences numériques nécessaires pour le **maintien du lien avec l'établissement scolaire et la communauté éducative**

Dans les compétences numériques nécessaires à la **situation de parent d'enfant** et l'utilisation du numérique à la maison

# Des compétences numériques transversales et spécifiques

## Parent citoyen (existant)

Aborder les **compétences numériques** transversales qui sont également utiles aux parents.

Les parents ont besoin de compétences numériques de base dans tous les domaines que ce soit sur la recherche d'information, la communication, l'usage des réseaux sociaux, la résolution de problèmes techniques ou la protection vis à vis des risques du numériques.

## Parent d'élèves (à créer)

Les parcours par module  
Aborder les compétences numériques utiles aux parents **en lien avec l'école.**

Ces compétences numériques sont propres aux parents d'enfants scolarisés dans le contexte français : utilisation de l'ENT et d'autres services liés à l'éducation EduConnect, Affelnet, Parcours Sup', le LSU..

## Parent d'enfants (à créer)

Pour aborder les compétences numériques liées à **l'utilisation du numérique à la maison.**

Ces compétences numériques s'intéressent aux spécificités des usages des enfants, notamment pour être conscient à la fois des bénéfices (curiosité, usages créatifs, éducatif) et des risques (contenus inappropriés, temps d'écran trop long, cyberharcèlement)

# Parent citoyen : des parcours par grandes thématiques

## 7 parcours par grandes thématiques,

dans les compétences  
transversales,  
utiles à tous et aux  
parents en particulier



Rechercher sur internet



Utiliser sa messagerie électronique pour  
communiquer



Aider mon enfant à réaliser un devoir utilisant le  
numérique (exposé ou diaporama)



Résoudre les problèmes de bases sur un  
smartphone ou un ordinateur



Réseaux sociaux & identité numérique



Protéger sa santé et lutter contre le  
cyberharcèlement



Démarches en ligne

# Parent d'élèves



## Services numériques liés à la scolarité

L'ENT et ses fonctionnalités

Connexion et utilisation de l'ENT en tant que parent  
Educonnect et ses fonctionnalités

Ressources en ligne pour accompagner la scolarité



## Numérique à l'école

Développement des compétences liées au numérique à l'école

Encadrement de l'utilisation des smartphones dans les établissements scolaires



## Services numériques liés à l'orientation

Affelnet

Mon stage de 3ème

Parcoursup

Services d'orientation en ligne (ONISEP, CIDJ, Ministère de l'agriculture)

# Parent d'enfants



**Connaître et accompagner les pratiques numériques des enfants**

Pratiques créatives et éducatives des enfants  
Outils de recherche en ligne adaptés et leurs limites  
Jeux vidéo  
Microtransactions et achats intégrés



**Choisir des contenus appropriés**

Jeux vidéos appropriés (signalétique PEGI)  
Contenus multimédia approprié (signalétique ARCOM)



**Gérer le temps passé par les enfants sur les écrans**

Comprendre la notion de temps d'écran  
Connaissance du contrôle parental  
Utilisation du contrôle parental



**Protéger les enfants sur les réseaux sociaux**

Exposition et droits relatifs aux données personnelles des mineurs  
Mises en danger  
Majorité numérique



**Réagir au cyberharcèlement**

Réaction adaptée en tant que parent de victime et d'auteur



**Démarches administratives liées à la parentalité**

Démarches administratives en ligne propre à la parentalité (santé, demande de bourse, CAF...)



**Protéger la santé des enfants**

Recommandations du Haut Conseil à la Santé Publique sur l'exposition des enfants et des jeunes aux écrans

pix

Des questions ?

Rendez-vous sur [support.pix.org](https://support.pix.org)